



**PDF**  
**Interactivo**

*Bienvenidos*

Lorem ipsum dolor sit amet, consectetur  
 adipiscing elit. Mauris enim magna, ultrices  
 ut suscipit ac, congue in orci.

1 Menú 1

2 Menú 2

3 Menú 3

4 Menú 4

5 Menú 5



# Menú 1

**¡Es Importante!**

## PRAESENT AUCTOR LOREM:

**En caso de no tener usuario:**

Morbi sodales elementum magna sit amet egestas.



**Tu clave es personal:**

Morbi sodales elementum magna sit amet egestas.



También puedes ingresar escaneando el código QR desde tu celular o tablet.

**Ingresa directamente al sitio web:**

<https://Donec felis arcu.cl>

# CLAVE DE ACCESO

Nam sem nisl, gravida ut tempus ac, varius vulputate eros.

## Menú 2

1

<https://Donec felis arcu.cl>

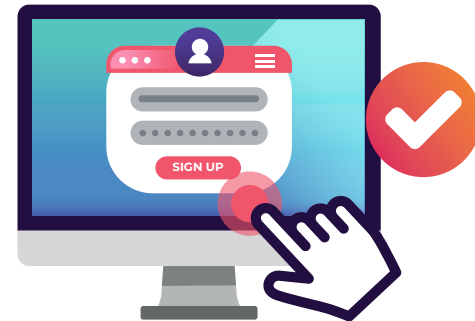


Nulla facilisis massa odio, et tincidunt lacus mattis vitae.

2

Illustration of a login form with fields for USERNAME, PASSWORD, and Remember Me?, and a LOG IN button. A link for 'Olvide mi clave' is shown next to the password field. At the bottom, it says 'Don't have a account ? REGISTER HERE'.

3



onec pharetra bibendum mauris, ut ultricies urna euismod nec. Nunc quis lacinia velit.

Donec tempus urna id  
cursus bibendum

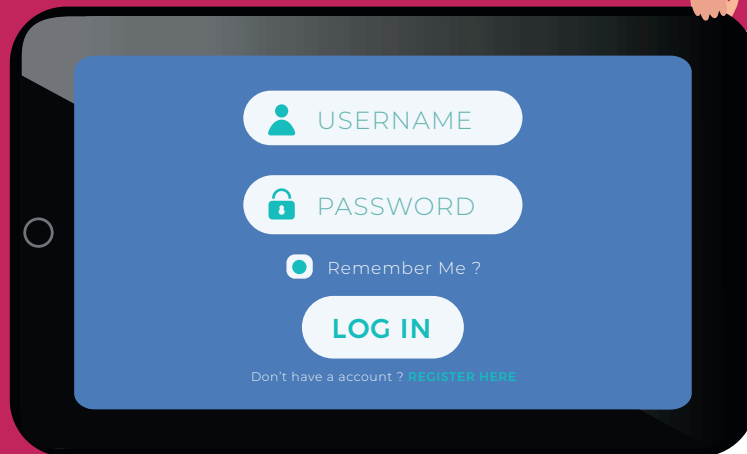
*Simple e intuitivo* ✓

¡Podrás ingresar desde cualquier dispositivo,  
lugar y cuantas veces quieras!



## Menú de inicio

Nunc sagittis molestie dolor sit amet  
commodo. Pellentesque vitae dolor velit.  
Nam accumsan varius nisi.



## Menú 4



### Datos personales

- Vivamus semper rhoncus euismod.

- onec ut nunc rhoncus, interdum lacus id, porttitor mi. Aenean fermentum dignissim metus non maximus.



### Liquidaciones y anexos

facilisis id nulla. Lorem ipsum dolor sit amet.



### Ausencias y vacaciones

Donec felis arcu, lobortis ut fermentum.



### Certificados

Maecenas sit amet nulla turpis.



### Evaluación de desempeño

Ut id mauris ac arcu volutpat maximus.

## Menú 5

### ¿Mis liquidaciones o certificados deben estar timbrados por mi empresa para presentarlos a alguna institución externa?

Cras dapibus massa condimentum scelerisque eleifend. Donec imperdiet in leo ac porta. Praesent molestie et orci eget volutpat.

### ¿Cuándo están disponibles mis liquidaciones de sueldo?

Día

25

cada mes

ellentesque vitae dolor velit. Nam accumsan varius nisi. Fusce congue ut orci eget aliquet. In viverra nulla sem, vitae gravida ante ultrices at. Phasellus luctus nisi diam, eget congue leo elementum eget. Sed posuere et nunc eu tincidunt.

